
PODSTROPOWE



PODSTROPOWE

Nowoczesne wzornictwo

Nowy klimatyzator przypodłogowo-sufitowy LG wyróżnia się wyglądem w kształcie litery V oraz czarnym nawiewem. Nowoczesny styl z łatwością dopasowuje się do każdej przestrzeni, a jego wyjątkowa estetyka została nagrodzona tytułem iF Design Award.



Wydajne chłodzenie i ogrzewanie

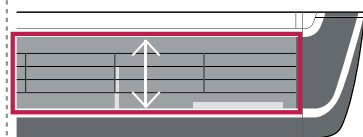
Nowa jednostka przypodłogowo-sufitowa LG jest szczególnie wydajna w dużych pomieszczeniach. Duża objętość przepływu powietrza i specjalnie zaprojektowany nawiew pozwala na osiągnięcie zasięgu strugi powietrza nawiewanego powyżej 15m.



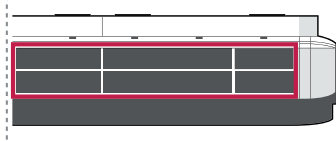
Dzięki powiększeniu obszaru wylotu uzyskano optymalną drogę przepływu powietrza i lepszą wydajność wymiennika ciepła.

Obszar wylotu powietrza

Nowa jednostka
LG

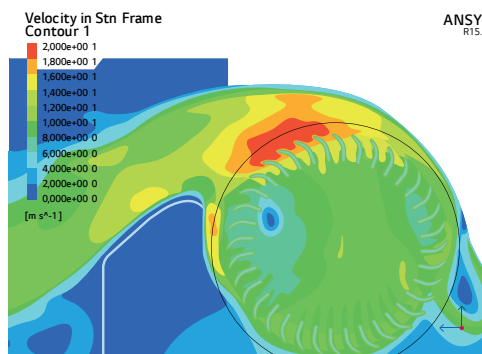


Konwencjonalna



większy o **115%**

Zoptymalizowana droga przepływu powietrza



ulepszona o **105%**

PODSTROPOWE

Łatwa wymiana filtra

Nowa konstrukcja zapewnia prosty demontaż filtra w celu jego wyczyszczenia



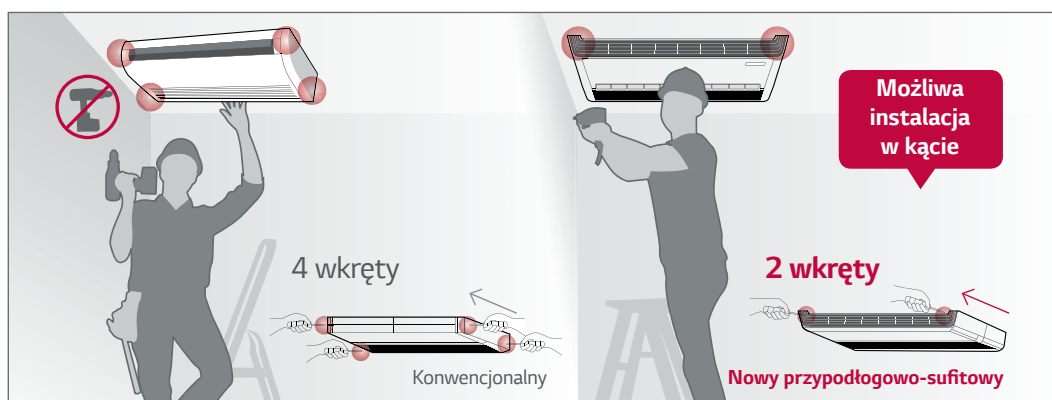
Kontrola temperatury za pomocą dwóch czujników

Temperatura w pomieszczeniu może być mierzona zarówno za pomocą termistora umieszczonego w zdalnym sterowniku, jak i w jednostce wewnętrznej. Temperatura powietrza pomiędzy sufitem, a podłogą może się znacznie różnić. Zastosowanie dwóch czujników temperatury pozwala zoptymalizować temperaturę w pomieszczeniu zapewniając bardziej komfortowe warunki.



Łatwa instalacja

Prostotę i szybkość montażu zwiększono poprzez zmniejszenie całkowitej liczby wkrętów i umieszczenie ich na przednim panelu w łatwo dostępnych miejscach.



PODSTROPOWE



H-INVERTER (R32)

UV18FH / UV24FH / UV30FH

UUB1.U20

UUC1.U40



LG bierze udział w programie certyfikacji urządzeń klimatyzacyjnych Eurovent. Dane dostępne na: www.eurovent-certification.com

KOMBINACJA				18	24	30
Wydajność	Chłodzenie	Min. / Nom. / Maks.	kW	2,0 / 5,0 / 6,0	2,7 / 6,8 / 8,3	3,2 / 8,0 / 9,5
	Ogrzewanie	Min. / Nom. / Maks.	kW	2,3 / 5,8 / 7,0	3,0 / 7,5 / 9,4	3,6 / 8,9 / 10,6
Pobór mocy (Zestaw)	Chłodzenie	Min. / Nom. / Maks.	kW	0,30 / 1,28 / 1,73	0,40 / 1,80 / 2,50	0,50 / 2,35 / 3,13
	Ogrzewanie	Min. / Nom. / Maks.	kW	0,30 / 1,58 / 2,13	0,40 / 1,82 / 2,62	0,50 / 2,39 / 3,27
Prąd roboczy	Chłodzenie	Nom.	A	7,3	8	10,4
	Ogrzewanie	Nom.	A	8	8,1	10,6
SEER / COP			kWh/kWh	3,90 / 3,67	3,77 / 4,11	3,41 / 3,72
SEER / SCOP			kWh/kWh	7,6 / 4,4	7,9 / 4,6	7,2 / 4,6
Obciążenie cieplne	Chłodzenie przy 35°C		kW	5	6,8	8
	Ogrzewanie przy -10°C		kW	4,3	5,4	5,4
Klasa sezonowej efektywności energetycznej	Chłodzenie / Ogrzewanie		-	A++ / A+	A++ / A++	A++ / A++
Roczne zużycie energii	Chłodzenie / Ogrzewanie		kWh	230 / 1 368	301 / 1 644	389 / 1 644
Wydajność osuszania			l/h	1,9	2,0	2,8
Poziom ciśnienia akustycznego j. zew.	Chłodzenie / Ogrzewanie	Nom.	Nom. dBA	47 / 52	48 / 52	50 / 52
	Chłodzenie	Nom.	Nom. dBA	63	65	68
Przyłącza rur	Ciecz		mm (cale)	Φ 6,35 (1/4)	Φ 9,52 (3/8)	Φ 9,52 (3/8)
	Gaz		mm (cale)	Φ 12,7 (1/2)	Φ 15,88 (5/8)	Φ 15,88 (5/8)
Zakres pracy (temp. zewn.)	Chłodzenie	Min - Maks.	°C	-15 ~ 50	-20 ~ 50	-20 ~ 50
	Ogrzewanie	Min - Maks.	°C	-20 ~ 18	-20 ~ 18	-20 ~ 18
JEDNOSTKI WEWNĘTRZNE				UV18FH.N10	UV24FH.N20	UV30FH.N20
Zasilanie			Ø, V, Hz	1, 220-240, 50	1, 220-240, 50	1, 220-240, 50
Pobór mocy (jedn.wewn.)		W / Ś / N	W	17 / 15 / 13	35 / 32 / 27	35 / 32 / 27
Przepływ powietrza		W / Ś / N	m³/min	12,5 / 11 / 10	23 / 21 / 19	23 / 21 / 19
Wymiary	Korpus	S x W x G	mm	1 200 x 235 x 690	1 600 x 235 x 690	1 600 x 235 x 690
Ciężar netto	Korpus		kg	28,7	37,4	37,4
Poziom ciśnienia akustycznego	Chłodzenie	W / Ś / N	dB(A)	41 / 39 / 38	43 / 42 / 40	43 / 42 / 40
Poziom mocy akustycznej	Chłodzenie	Maks.	dB(A)	55	60	60
Przyłącza rur	Skropliny	średn. zew./ średn. wew.	mm	Φ 32,0 / 26,0	Φ 32,0 / 26,0	Φ 32,0 / 26,0
Przewody sterowania			N x mm²	4 x 1,5	4 x 1,5	4 x 1,5
JEDNOSTKI ZEWNĘTRZNE				UUB1.U20	UUC1.U40	
Zasilanie			Ø, V, Hz	1, 220-240, 50	1, 220-240, 50	
Zabezpieczenie		Min	A	20	25	
Przewody zasilające			N x mm²	3 x 4,0	3 x 4,0	
Wymiary		S x W x G	mm	870 x 650 x 330	950 x 834 x 330	
Ciężar netto			kg	44,5	57,7	
Sprężarka	Typ		-	Podwójna rotacyjna	Podwójna rotacyjna	
	Typ		-	R32	R32	
Czynnik chłodniczy	GWP		-	675	675	
	Ilość fabryczna (do długości 7,5m)		kg	1,2	1,9	
	t-CO ₂ eq.		-	0,81	1,283	
	Dodatkowa ilość (powyżej 7,5m)		g/m	20	35	
Wentylator	Przepływ powietrza	Nom.	m³/min	50 x 1	58 x 1	
Całkowita długość orurowania		Min / Maks.	m	5 / 30	5 / 50	
Różnica wysokości	jedn. wew. - jedn. zew.	Maks.	m	30	30	

Uwaga:

- Ze względu na naszą politykę innowacji niektóre dane techniczne mogą ulec zmianie bez powiadomienia.
- Definicja warunków dla nominalnego poboru mocy - wydajność badana wg PN-EN14511. Wydajności zmierzone w następujących warunkach:
 - Chłodzenie: - Temp. wewn. 27°C termometr suchy (DB) / 19°C termometr mokry (WB) - Temp. zewn. 35°C termometr suchy (DB) / 24°C termometr mokry (WB)
 - Ogrzewanie: - Temp. wewn. 20°C termometr suchy (DB) / 15°C termometr mokry (WB) - Temp. zewn. 7°C termometr suchy (DB) / 6°C termometr mokry (WB)
 - Standardowa długość rury, różnica wysokości między jednostką zewnętrzną i jednostką wewnętrzną wynosi 0m.
- Wartości poziomów głośności są mierzone w komorze pomiaru hałasu zgodnie ze standardem. Dlatego wartości te zależą od warunków otoczenia i mogą się różnić w rzeczywistości
- Produkt ten zawiera fluorowane gazy cieplarniane (R410A).

PODSTROPOWE



H-INVERTER (R32)

UV36FH / UV42FH

UUD3.U30



LG bierze udział w programie certyfikacji urządzeń klimatyzacyjnych Eurovent. Dane dostępne na: www.eurovent-certification.com



KOMBINACJA				36	42
Wydajność	Chłodzenie	Min. / Nom. / Maks.	kW	3,8 / 9,5 / 12,8	4,8 / 12,1 / 14,5
	Ogrzewanie	Min. / Nom. / Maks.	kW	4,3 / 10,8 / 13,7	5,4 / 13,5 / 16,2
Pobór mocy (Zestaw)	Chłodzenie	Min. / Nom. / Maks.	kW	0,50 / 2,50 / 3,75	0,70 / 3,64 / 4,91
	Ogrzewanie	Min. / Nom. / Maks.	kW	0,50 / 2,54 / 3,56	0,80 / 3,75 / 4,88
Prąd roboczy	Chłodzenie	Nom.	A	4,0	5,7
	Ogrzewanie	Nom.	A	4,1	5,9
EER / COP			kWh/kWh	3,80 / 4,25	3,32 / 3,60
SEER / SCOP			kWh/kWh	6,7 / 4,3	6,6 / 4,3
Obciążenie cieplne	Chłodzenie przy 35°C		kW	9,5	12,1
	Ogrzewanie przy -10°C		kW	9,5	9,5
Klasa sezonowej efektywności energetycznej	Chłodzenie / Ogrzewanie			A++ / A+	- / -
Roczne zużycie energii	Chłodzenie / Ogrzewanie		kWh	496 / 3 093	1 100 / 3 093
Wydajność osuszania			l/h	3,6	5,5
Poziom ciśnienia akustycznego j. zew.	Chłodzenie / Ogrzewanie	Nom.	Nom. dBA	50 / 50	51 / 52
Poziom mocy akustycznej j. zew.	Chłodzenie	Nom.	Nom. dBA	66	69
Przyłącza rur	Ciecz		mm (cale)	Φ 9,52 (3/8)	Φ 9,52 (3/8)
	Gaz		mm (cale)	Φ 15,88 (5/8)	Φ 15,88 (5/8)
Zakres pracy (temp. zewn.)	Chłodzenie	Min - Maks.	°C	-20 - 52	-20 - 52
	Ogrzewanie	Min - Maks.	°C	-25 - 18	-25 - 18

JEDNOSTKI WEWNĘTRZNE				UV36FH.N20	UV42FH.N20
Zasilanie			Ø, V, Hz	1, 220-240, 50	1, 220-240, 50
Pobór mocy (jedn.wewn.)		W / Ś / N	W	59 / 40 / 28	59 / 40 / 28
Przepływ powietrza		W / Ś / N	m³/min	30 / 25 / 20	30 / 25 / 20
Wymiary	Korpus	S x W x G	mm	1 600 x 235 x 690	1 600 x 235 x 690
Ciężar netto	Korpus		kg	37,4	37,4
Poziom ciśnienia akustycznego	Chłodzenie	W / Ś / N	dB(A)	48 / 44 / 40	48 / 44 / 40
Poziom mocy akustycznej	Chłodzenie	Maks.	dB(A)	62	62
Przyłącza rur	Skropliny	średn. zew./ średn. wewn.	mm	Φ 32,0 / 26,0	Φ 32,0 / 26,0
Przewody sterowania			N x mm²	4 x 1,5	4 x 1,5

JEDNOSTKI ZEWNĘTRZNE				UUD3.U30
Zasilanie			Ø, V, Hz	3, 380-415, 50
Zabezpieczenie		Min	A	20
Przewody zasilające			N x mm²	5 x 4,0
Wymiary		S x W x G	mm	950 x 1 380 x 330
Ciężar netto			kg	85
Sprężarka	Typ		-	R-Scroll
	Typ		-	R32
Czynnik chłodniczy	GWP		-	675
	Ilość fabryczna (do długości 7,5m)		kg	3,0
	t-CO ₂ eq.		-	2,025
	Dodatkowa ilość (powyżej 7,5m)		g/m	40
Wentylator	Przepływ powietrza	Nom.	m³/min	55 x 2
Całkowita długość orurowania		Min / Maks.	m	5 / 85
Różnica wysokości	jedn. wewn. - jedn. zew.	Maks.	m	30

Uwaga:

- Ze względu na naszą politykę innowacji niektóre dane techniczne mogą ulec zmianie bez powiadomienia.
- Definicja warunków dla nominalnego poboru mocy - wydajność badana wg PN-EN14511. Wydajności zmierzone w następujących warunkach:
 - Chłodzenie: - Temp. wewn. 27°C termometr suchy (DB) / 19°C termometr mokry (WB) - Temp. zewn. 35°C termometr suchy (DB) / 24°C termometr mokry (WB)
 - Ogrzewanie: - Temp. wewn. 20°C termometr suchy (DB) / 15°C termometr mokry (WB) - Temp. zewn. 7°C termometr suchy (DB) / 6°C termometr mokry (WB)
 - Standardowa długość rury, różnica wysokości między jednostką zewnętrzną i jednostką wewnętrzną wynosi 0m.
- Wartości poziomów głośności są mierzone w komorze pomiaru hałasu zgodnie ze standardem. Dlatego wartości te zależą od warunków otoczenia i mogą się różnić w rzeczywistości
- Produkt ten zawiera fluorowane gazy cieplarniane (R410A).

PODSTROPOWE



STANDARD INVERTER (R32)

UV18F / UV24F / UV30F



LG bierze udział w programie certyfikacji urządzeń klimatyzacyjnych Eurovent. Dane dostępne na: www.eurovent-certification.com

UUB1.U20

UUC1.U40



KOMBINACJA				18	24	30
Wydajność	Chłodzenie	Min. / Nom. / Maks.	kW	2,0 / 5,0 / 5,8	2,7 / 6,7 / 8,0	3,1 / 7,7 / 8,8
	Ogrzewanie	Min. / Nom. / Maks.	kW	2,3 / 5,8 / 6,7	3,0 / 7,5 / 9,0	3,4 / 8,6 / 9,6
Pobór mocy (Zestaw)	Chłodzenie	Min. / Nom. / Maks.	kW	0,30 / 1,33 / 1,86	0,40 / 1,99 / 2,69	0,50 / 2,25 / 3,08
	Ogrzewanie	Min. / Nom. / Maks.	kW	0,40 / 1,76 / 2,46	0,40 / 2,2 / 3,08	0,50 / 2,5 / 3,20
Prąd roboczy	Chłodzenie	Nom.	A	7,5	8,8	10,0
	Ogrzewanie	Nom.	A	8,3	9,8	11,1
SEER / COP			kWh/kWh	3,75 / 3,29	3,37 / 3,41	3,42 / 3,44
SEER / SCOP			kWh/kWh	6,6 / 4,3	7,2 / 4,2	6,8 / 4,4
Obciążenie cieplne	Chłodzenie przy 35°C		kW	5	6,7	7,7
	Ogrzewanie przy -10°C		kW	4,2	4,9	5,4
Klasa sezonowej efektywności energetycznej	Chłodzenie / Ogrzewanie		-	A++ / A+	A++ / A+	A++ / A+
Roczne zużycie energii	Chłodzenie / Ogrzewanie		kWh	265 / 1 368	326 / 1 633	396 / 1 718
Wydajność osuszania			l/h	1,8	2,7	3,0
Poziom ciśnienia akustycznego j. zew.	Chłodzenie / Ogrzewanie	Nom.	Nom. dBA	47 / 52	48 / 52	50 / 52
	Chłodzenie	Nom.	Nom. dBA	63	65	68
Przyłącza rur	Ciecz		mm (cale)	Φ 6,35 (1/4)	Φ 9,52 (3/8)	Φ 9,52 (3/8)
	Gaz		mm (cale)	Φ 12,7 (1/2)	Φ 15,88 (5/8)	Φ 15,88 (5/8)
Zakres pracy (temp. zewn.)	Chłodzenie	Min - Maks.	°C	-15 ~ 50	-20 ~ 50	-20 ~ 50
	Ogrzewanie	Min - Maks.	°C	-20 ~ 18	-20 ~ 18	-20 ~ 18
JEDNOSTKI WEWNĘTRZNE				UV18FN10	UV24FN10	UV30FN10
Zasilanie			Ø, V, Hz	1, 220-240, 50	1, 220-240, 50	1, 220-240, 50
Pobór mocy (jedn.wewn.)		W / Ś / N	W	17 / 15 / 13	33 / 26 / 19	47 / 40 / 33
Przepływ powietrza		W / Ś / N	m³/min	13 / 12 / 11	16 / 15 / 14	19 / 17,5 / 16
Wymiary	Korpus	S x W x G	mm	1 200 x 235 x 690	1 200 x 235 x 690	1 200 x 235 x 690
Ciężar netto	Korpus		kg	27,3	28	28
Poziom ciśnienia akustycznego	Chłodzenie	W / Ś / N	dB(A)	42 / 40 / 39	46 / 45 / 43	46 / 44 / 43
Poziom mocy akustycznej	Chłodzenie	Maks.	dB(A)	55	61	62
Przyłącza rur	Skropliny	średn. zew./ średn. wew.	mm	Φ 32,0 / 26,0	Φ 32,0 / 26,0	Φ 32,0 / 26,0
Przewody sterowania			N x mm²	4 x 1,5	4 x 1,5	4 x 1,5
JEDNOSTKI ZEWNĘTRZNE				UUB1.U20	UUC1.U40	
Zasilanie			Ø, V, Hz	1, 220-240, 50	1, 220-240, 50	
Zabezpieczenie		Min	A	20	25	
Przewody zasilające			N x mm²	3 x 4,0	3 x 4,0	
Wymiary		S x W x G	mm	870 x 650 x 330	950 x 834 x 330	
Ciężar netto			kg	44,5	57,7	
Sprężarka	Typ		-	Podwójna rotacyjna	Podwójna rotacyjna	
	Typ		-	R32	R32	
Czynnik chłodniczy	GWP		-	675	675	
	Ilość fabryczna (do długości 7,5m)		kg	1,2	1,9	
	t-CO ₂ eq.		-	0,81	1,283	
	Dodatkowa ilość (powyżej 7,5m)		g/m	20	35	
Wentylator	Przepływ powietrza	Nom.	m³/min	50 x 1	58 x 1	
Całkowita długość orurowania		Min / Maks.	m	5 / 30	5 / 50	
Różnica wysokości	jedn. wew. - jedn. zew.	Maks.	m	30	30	

Uwaga:

- Ze względu na naszą politykę innowacji niektóre dane techniczne mogą ulec zmianie bez powiadomienia.
- Definicja warunków dla nominalnego poboru mocy - wydajność badana wg PN-EN14511. Wydajności zmierzone w następujących warunkach:
 - Chłodzenie: - Temp. wewn. 27°C termometr suchy (DB) / 19°C termometr mokry (WB) - Temp. zewn. 35°C termometr suchy (DB) / 24°C termometr mokry (WB)
 - Ogrzewanie: - Temp. wewn. 20°C termometr suchy (DB) / 15°C termometr mokry (WB) - Temp. zewn. 7°C termometr suchy (DB) / 6°C termometr mokry (WB)
 - Standardowa długość między jednostką zewnętrzną i jednostką wewnętrzną wynosi 0m.
- Wartości poziomów głośności są mierzone w komorze pomiaru hałasu zgodnie ze standardem. Dlatego wartości te zależą od warunków otoczenia i mogą się różnić w rzeczywistości
- Produkt ten zawiera fluorowane gazy cieplarniane (R410A).

PODSTROPOWE



STANDARD INVERTER (R32)

UV36F / UV42F / UV48F / UV60F

UUD3.U30



LG bierze udział w programie certyfikacji urządzeń klimatyzacyjnych Eurovent. Dane dostępne na: www.eurovent-certification.com



KOMBINACJA				36	42	48	60
Wydajność	Chłodzenie	Min. / Nom. / Maks.	kW	3,8 - 9,5 - 12,5	4,8 - 12,1 - 14,2	5,4 - 13,4 - 15,7	5,8 - 14,4 - 15,6
	Ogrzewanie	Min. / Nom. / Maks.	kW	4,3 - 10,8 - 13,4	5,4 - 13,5 - 15,8	6,2 - 15,5 - 17,5	6,7 - 16,8 - 18,1
Pobór mocy (Zestaw)	Chłodzenie	Min. / Nom. / Maks.	kW	0,50 - 2,65 - 4,03	0,80 - 3,90 - 5,07	0,90 - 4,50 - 5,85	1,10 - 5,33 - 5,97
	Ogrzewanie	Min. / Nom. / Maks.	kW	0,50 - 2,60 - 3,54	0,80 - 3,75 - 4,88	0,90 - 4,77 - 5,82	1,10 - 5,60 - 6,44
Prąd roboczy	Chłodzenie	Nom.	A	4,2	6,1	7,0	8,2
	Ogrzewanie	Nom.	A	4,1	5,9	7,3	8,5
EER / COP			kWh/kWh	3,59 / 4,15	3,10 / 3,60	2,98 / 3,25	2,70 / 3,00
SEER / SCOP			kWh/kWh	6,3 / 4,1	6,3 / 4,1	5,9 / 4,1	5,7 / 4,1
Obciążenie cieplne	Chłodzenie przy 35°C		kW	9,5	12,1	13,4	14,4
	Ogrzewanie przy -10°C		kW	9,5	9,5	9,5	9,5
Klasa sezonowej efektywności energetycznej	Chłodzenie / Ogrzewanie		-	A++ / A+	- / -	- / -	- / -
Roczne zużycie energii	Chłodzenie / Ogrzewanie		kWh	528 / 3 244	1 152 / 3 244	1 363 / 3 244	1 516 / 3 244
Wydajność osuszania			l/h	3,6	5,5	6,3	7,1
Poziom ciśnienia akustycznego j. zew.	Chłodzenie / Ogrzewanie	Nom.	Nom. dBA	50 / 50	51 / 52	52 / 53	54 / 54
Poziom mocy akustycznej j. zew.	Chłodzenie	Nom.	Nom. dBA	66	69	69	71
Przyłącza rur	Ciecz		mm (cale)	Φ 9,52 (3/8)	Φ 9,52 (3/8)	Φ 9,52 (3/8)	Φ 9,52 (3/8)
	Gaz		mm (cale)	Φ 15,88 (5/8)	Φ 15,88 (5/8)	Φ 15,88 (5/8)	Φ 15,88 (5/8)
Zakres pracy (temp. zewn.)	Chłodzenie	Min - Maks.	°C	-20 - 52	-20 - 52	-20 - 52	-20 - 52
	Ogrzewanie	Min - Maks.	°C	-25 - 18	-25 - 18	-25 - 18	-25 - 18

JEDNOSTKI WEWNĘTRZNE				UV36F.N20	UV42F.N20	UV48F.N20	UV60F.N20
Zasilanie			Ø, V, Hz	1, 220-240, 50	1, 220-240, 50	1, 220-240, 50	1, 220-240, 50
Pobór mocy (jedn.wewn.)		W / Ś / N	W	50 / 35 / 28	50 / 35 / 28	59 / 40 / 28	59 / 40 / 28
Przepływ powietrza		W / Ś / N	m ³ /min	28 / 24 / 20	28 / 24 / 20	30 / 25 / 20	30 / 25 / 20
Wymiary	Korpus	S x W x G	mm	1 600 x 235 x 690	1 600 x 235 x 690	1 600 x 235 x 690	1 600 x 235 x 690
Ciężar netto	Korpus		kg	36,7	36,7	36,7	36,7
Poziom ciśnienia akustycznego	Chłodzenie	W / Ś / N	dB(A)	46 / 43 / 40	46 / 43 / 40	48 / 44 / 40	48 / 44 / 40
Poziom mocy akustycznej	Chłodzenie	Maks.	dB(A)	62	62	63	63
Przyłącza rur	Skropliny	średn. zew. / średn. wewn.	mm	Φ 32,0 / 26,0	Φ 32,0 / 26,0	Φ 32,0 / 26,0	Φ 32,0 / 26,0
Przewody sterowania			N x mm ²	4 x 1,5	4 x 1,5	4 x 1,5	4 x 1,5

JEDNOSTKI ZEWNĘTRZNE				UUD3.U30			
Zasilanie			Ø, V, Hz	3, 380-415, 50			
Zabezpieczenie		Min	A	20			
Przewody zasilające			N x mm ²	5 x 4,0			
Wymiary		S x W x G	mm	950 x 1 380 x 330			
Ciężar netto			kg	85			
Sprężarka	Typ		-	R-Scroll			
	Typ		-	R32			
	GWP		-	675			
Czynnik chłodniczy	Ilość fabryczna (do długości 7,5m)		kg	3,0			
	t-CO ₂ eq.		-	2,025			
	Dodatkowa ilość (powyżej 7,5m)		g/m	40			
Wentylator	Przepływ powietrza	Nom.	m ³ /min	55 x 2			
Całkowita długość orurowania		Min / Maks.	m	5 / 85			
Różnica wysokości	jedn. wewn. - jedn. zew.	Maks.	m	30			

Uwaga:

- Ze względu na naszą politykę innowacji niektóre dane techniczne mogą ulec zmianie bez powiadomienia.
- Definicja warunków dla nominalnego poboru mocy - wydajność badana wg PN-EN14511. Wydajności zmierzone w następujących warunkach:
 - Chłodzenie: - Temp. wewn. 27°C termometr suchy (DB) / 19°C termometr mokry (WB) - Temp. zewn. 35°C termometr suchy (DB) / 24°C termometr mokry (WB)
 - Ogrzewanie: - Temp. wewn. 20°C termometr suchy (DB) / 15°C termometr mokry (WB) - Temp. zewn. 7°C termometr suchy (DB) / 6°C termometr mokry (WB)
 - Standardowa długość rury, różnica wysokości między jednostką zewnętrzną i jednostką wewnętrzną wynosi 0m.
- Wartości poziomów głośności są mierzone w komorze pomiaru hałasu zgodnie ze standardem. Dlatego wartości te zależą od warunków otoczenia i mogą się różnić w rzeczywistości
- Produkt ten zawiera fluorowane gazy cieplarniane (R410A).

PODSTROPOWE



COMPACT INVERTER (R32)

UV18F / UV24F / UV30F / UV36F



LG bierze udział w programie certyfikacji urządzeń klimatyzacyjnych Eurovent. Dane dostępne na: www.eurovent-certification.com

UUA1.U10

UUB1.U20

UUC1.U40



KOMBINACJA				18	24	30	36
Wydajność	Chłodzenie	Min. / Nom. / Maks.	kW	1,8 / 5,0 / 5,5	2,7 / 6,8 / 7,5	3,0 / 7,5 / 8,3	3,8 / 9,5 / 10,5
	Ogrzewanie	Min. / Nom. / Maks.	kW	2,2 / 5,3 / 5,8	2,9 / 7,3 / 8,4	3,2 / 8,0 / 8,8	4,1 / 10,3 / 11,5
Pobór mocy (Zestaw)	Chłodzenie	Min. / Nom. / Maks.	kW	0,32 / 1,62 / 1,93	0,40 / 2,06 / 2,47	0,50 / 2,42 / 2,90	0,70 / 3,28 / 3,87
	Ogrzewanie	Min. / Nom. / Maks.	kW	0,30 / 1,44 / 1,86	0,40 / 2,23 / 2,90	0,50 / 2,48 / 3,22	0,60 / 2,78 / 3,45
Prąd roboczy	Chłodzenie	Nom.	A	7,2	9,0	10,6	14,6
	Ogrzewanie	Nom.	A	6,4	9,7	10,8	12,3
SEER / COP			kWh/kWh	3,10 / 3,70	3,30 / 3,28	3,10 / 3,23	2,90 / 3,70
SEER / SCOP			kWh/kWh	6,6 / 4,6	6,6 / 4,2	6,6 / 4,3	6,1 / 4,2
Obciążenie cieplne	Chłodzenie przy 35°C		kW	5	6,8	7,5	9,5
	Ogrzewanie przy -10°C		kW	2,9	4,3	4,4	5,5
Klasa sezonowej efektywności energetycznej	Chłodzenie / Ogrzewanie			A++ / A++	A++ / A+	A++ / A+	A++ / A+
Roczne zużycie energii	Chłodzenie / Ogrzewanie		kWh	265 / 883	361 / 1 433	398 / 1 433	545 / 1 833
Wydajność osuszania			l/h	1,7	2,4	2,8	3,6
Poziom ciśnienia akustycznego j. zew.	Chłodzenie / Ogrzewanie	Nom.	Nom. dBA	49 / 52	48 / 53	50 / 54	54 / 56
Poziom mocy akustycznej j. zew.	Chłodzenie	Nom.	Nom. dBA	65	65	67	70
Przyłącza rur	Ciecz		mm (cale)	Φ 6,35 (1/4)	Φ 9,52 (3/8)	Φ 9,52 (3/8)	Φ 9,52 (3/8)
	Gaz		mm (cale)	Φ 12,7 (1/2)	Φ 15,88 (5/8)	Φ 15,88 (5/8)	Φ 15,88 (5/8)
Zakres pracy (temp. zewn.)	Chłodzenie	Min - Maks.	°C	-10 ~ 50	-10 ~ 48	-10 ~ 48	-20 ~ 50
	Ogrzewanie	Min - Maks.	°C	-10 ~ 18	-15 ~ 18	-15 ~ 18	-15 ~ 18
JEDNOSTKI WEWNĘTRZNE				UV18FN10	UV24FN10	UV30FN10	UV36FN20
Zasilanie			Ø, V, Hz	1, 220-240, 50	1, 220-240, 50	1, 220-240, 50	1, 220-240, 50
Pobór mocy (jedn.wewn.)		W / Ś / N	W	17 / 15 / 13	33 / 26 / 19	47 / 40 / 33	50 / 35 / 28
Przepływ powietrza		W / Ś / N	m³/min	13 / 12 / 11	16 / 15 / 14	19 / 17,5 / 16	28 / 24 / 20
Wymiary	Korpus	S x W x G	mm	1 200 x 235 x 690	1 200 x 235 x 690	1 200 x 235 x 690	1 600 x 235 x 690
Ciężar netto	Korpus		kg	27,3	28	28	36,7
Poziom ciśnienia akustycznego	Chłodzenie	W / Ś / N	dB(A)	42 / 40 / 39	46 / 45 / 43	46 / 44 / 43	46 / 43 / 40
Poziom mocy akustycznej	Chłodzenie	Maks.	dB(A)	55	61	62	62
Przyłącza rur	Skropliny	średn. zew. / średn. wew.	mm	Φ 32,0 / 26,0	Φ 32,0 / 26,0	Φ 32,0 / 26,0	Φ 32,0 / 26,0
Przewody sterowania			N x mm²	4 x 1,5	4 x 1,5	4 x 1,5	4 x 1,5
JEDNOSTKI ZEWNĘTRZNE				UUA1.U10	UUB1.U20	UUC1.U40	
Zasilanie			Ø, V, Hz	1, 220-240, 50	1, 220-240, 50	1, 220-240, 50	
Zabezpieczenie		Min	A	15	20	25	
Przewody zasilające			N x mm²	3 x 2,5	3 x 4,0	3 x 4,0	
Wymiary		S x W x G	mm	770 x 545 x 288	870 x 650 x 330	950 x 834 x 330	
Ciężar netto			kg	33,3	44,5	57,7	
Sprężarka	Typ			Podwójna rotacyjna	Podwójna rotacyjna	Podwójna rotacyjna	
	Typ			R32	R32	R32	
Czynnik chłodniczy	GWP			675	675	675	
	Ilość fabryczna (do długości 7,5m)		kg	1,0	1,2	1,9	
	t-CO ₂ eq.			0,675	0,81	1,283	
	Dodatkowa ilość (powyżej 7,5m)		g/m	20	20	35	
Wentylator	Przepływ powietrza	Nom.	m³/min	28 x 1	50 x 1	58 x 1	
Całkowita długość orurowania		Min / Maks.	m	5 / 30	5 / 35	5 / 50	
Różnica wysokości	jedn. wew. - jedn. zew.	Maks.	m	30	30	30	

Uwaga:

- Ze względu na naszą politykę innowacji niektóre dane techniczne mogą ulec zmianie bez powiadomienia.
- Definicja warunków dla nominalnego poboru mocy - wydajność badana wg PN-EN14511. Wydajności zmierzone w następujących warunkach:
 - Chłodzenie: - Temp. wewn. 27°C termometr suchy (DB) / 19°C termometr mokry (WB) - Temp. zewn. 35°C termometr suchy (DB) / 24°C termometr mokry (WB)
 - Ogrzewanie: - Temp. wewn. 20°C termometr suchy (DB) / 15°C termometr mokry (WB) - Temp. zewn. 7°C termometr suchy (DB) / 6°C termometr mokry (WB)
 - Standardowa długość rury, różnica wysokości między jednostką zewnętrzną i jednostką wewnętrzną wynosi 0m.
- Wartości poziomów głośności są mierzone w komorze pomiaru hałasu zgodnie ze standardem. Dlatego wartości te zależą od warunków otoczenia i mogą się różnić w rzeczywistości
- Produkt ten zawiera fluorowane gazy cieplarniane (R410A).